



PRÉFET DE LA MOSELLE

*Liberté
Égalité
Fraternité*

Cabinet du préfet
Direction des sécurités
Service interministériel de défense
et protection civile

Metz le 03 novembre 2023

**COMMISSION D'ARRONDISSEMENT POUR LA SÉCURITÉ
CONTRE LES RISQUES D'INCENDIE ET DE PANIQUE
DANS LES ÉTABLISSEMENTS RECEVANT DU PUBLIC
SÉANCE DU 25/10/23**

Décret 1995 n° 260 du 8 mars 1995
Arrêté préfectoral 2021 CAB/DS/SID PC/27 du 1^{er} avril 2021

PROCÈS-VERBAL

Visite périodique
d'un établissement – 4^{ème} catégorie de type U
bâtiment C4 - Sud

La commission d'arrondissement de sécurité s'est réunie le mercredi 25 octobre 2023 à 09h00 pour procéder à la **visite périodique du bâtiment C4 - Sud, implanté sur le site du centre hospitalier spécialisé (CHS) de Jury (route d'Ars-Laquenexy).**

ETAIENT PRESENTS :

Membres de la commission :

- M. Gaël GAUDOUEN, préfecture (président de la commission)
- M. Stanislas SMIAROSWIKI, maire de Jury
- M. Gérard LIZEUX, adjoint maire de Jury
- Capitaine Pascal GIRARDIN, préventionniste - représentant le DDSIS/Moselle

Assistaient également à la commission :

- M. Alain DEMANGE, direction des travaux du CHS de Jury (représentant l'exploitant)
- M. Thierry TOUSSAINT, responsable technique au CHS de Jury

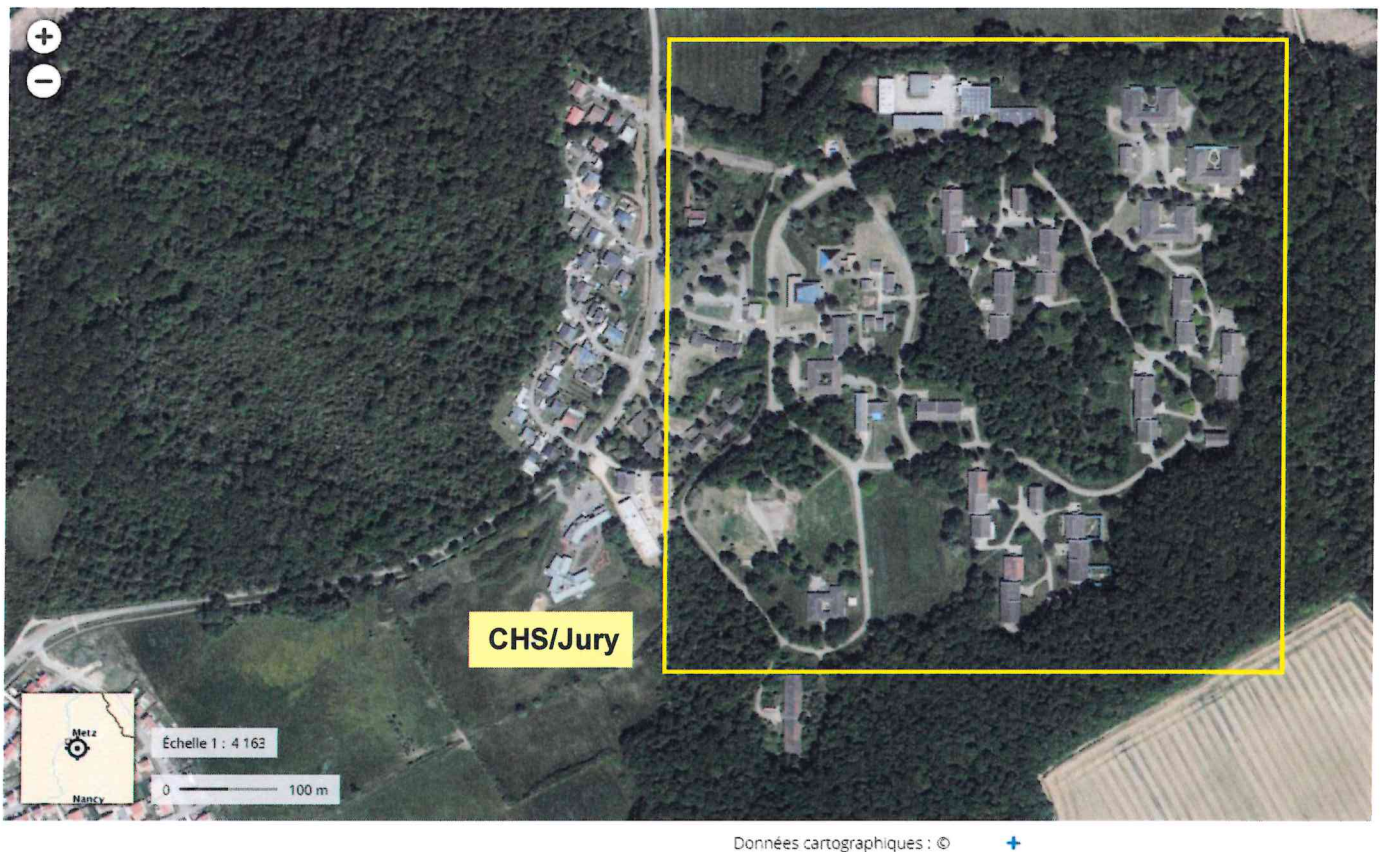
OBJET DE LA VISITE :

visite périodique réglementaire

↳ précédentes visites

- périodique le 26/04/19 = avis **DEFAVORABLE**
- contrôle le 23/07/21 = avis **FAVORABLE**

SITUATION DE L'ÉTABLISSEMENT



Présentation générale

Ouvert en 1972, la conception architecturale de type « hôpital-village » est typique des constructions de cette époque : les patients sont accueillis dans des unités constituées de différents pavillons R+1 desservis par des chemins sinueux,

- répartis sur un parc de 60 ha et articulés en « ailes » (Nord et Sud)
- dont certain(e)s ont été regroupé(e)s ou/et mutualisé(e)s sur le plan fonctionnel.

Caractéristiques d'un CHS

Compte tenu des conditions particulières de leur exploitation et de la difficulté d'une partie des patients hébergés dans les unités de soins psychiatriques à pouvoir évacuer ou être évacué rapidement, le niveau de sécurité de l'ensemble du bâtiment repose sur

- le renforcement des conditions d'isolement,
- un large emploi de la détection automatique d'incendie permettant une alarme précoce,
- le désenfumage des circulations (couloirs et escaliers),
- la sensibilisation et formation du personnel aux tâches de sécurité
- et au début de l'incendie, sur le transfert horizontal des patients vers une zone contiguë suffisamment protégée, et à l'abri des fumées.

Rappel des prescriptions de la visite du 23/07/21

- *dispositif SSI* : transmettre pour avis de la SDCS le cahier des charges fonctionnelles + le rapport de vérification triennale du SSI
- *désenfumage* : faire confirmer par un bureau d'étude la conformité des débits de désenfumage
- *organisation* : élaborer un schéma global de sécurité incendie
- *formation* : poursuivre les actions de formation de l'ensemble du personnel sur les procédures d'évacuation incendie, sur l'utilisation du SSI et des moyens de secours
- *entraînement* : réaliser des exercices réguliers d'évacuation en interne
- *moyens de lutte contre l'incendie* : s'assurer auprès d'un bureau de contrôle de la possibilité de supprimer les robinets d'incendie armés (RIA)

INSTALLATIONS TECHNIQUES

<i>dispositif SSI</i>	<ul style="list-style-type: none"> les alarmes de la centrale du bâtiment sont reportées au PC/Sécurité (installé dans le bâtiment à l'entrée du centre) 1 observation à lever sur le rapport APAVE du 03/04/23 = supprimer la détection du bâtiment C4-Nord <p>↳ <i>rappel : le bâtiment C4-Nord est désaffecté et n'est plus ouvert au public et une paroi verticale d'isolement a été posée</i></p>
<i>BAES</i>	<p>les vérifications périodiques mensuelles et semestrielles (qui peuvent être réalisées en interne par un agent technique habilité) ne sont pas systématiquement reportées :</p> <ul style="list-style-type: none"> - chaque mois : vérification du bon fonctionnement - chaque semestre : test d'autonomie (contrôle de la tenue de la batterie) <p>↳ <i>à noter : il est possible de se passer des vérifications mensuelles et semestrielles lorsque les BAES utilisés intègrent un système automatique de test intégré (SATI)</i></p>
<i>registre sécurité incendie</i>	<ul style="list-style-type: none"> les installations techniques sont bien suivies (classeurs) compte-tenu de la complexité de la gestion des effectifs et des activités du personnel, il apparaît souhaitable de disposer d'un outil permettant un suivi général (prévision et enregistrement) des formations et exercices de sécurité incendie <p>↳ <i>proposition : classeur spécifique comprenant</i></p> <ul style="list-style-type: none"> - <u>un tableau (type excel)</u> <ul style="list-style-type: none"> . 1^{ère} colonne = liste nominative du personnel . à chaque colonne suivante = la session de formation ou l'exercice réalisé - <u>et archivage des fiches (pré-formatées)</u> <ul style="list-style-type: none"> . liste des participants à la session de formation ou à l'exercice . objet de la formation ou évaluation de l'exercice

VISITE DE L'ETABLISSEMENT

Les membres de la commission procèdent à une visite de l'établissement et font procéder à un test d'alarme incendie par sollicitation d'un détecteur de fumée : l'essai est satisfaisant.

PRESCRIPTIONS DE LA COMMISSION

● **installations**

1. **SSI**

Lever l'observation résiduelle (suppression de la détection de l'aile Nord) et transmettre une attestation à la mairie (**Articles R.143-34 et R.143-37 du CCH**).

2. **BAES**

Réaliser et reporter les vérifications mensuelles et semestrielles des BAES (blocs autonomes d'éclairage de sécurité) (**Article EC 13**).

3. **PORTES DE RECOUPEMENT**

Les portes de recoupement des circulations horizontales des différentes zones doivent être à fermeture automatique ou être asservies au dispositif de détection incendie (SSI) (**Article U 10 et U 44**).

● **alerte et évacuation**

4. PLANS D'EVACUATION

Mettre à jour les plans d'évacuation (suite à la désaffectation de l'aile Nord) (**Article MS 41**).

5. EXPLOITATION DU SSI

Compléter les documents mis à disposition du personnel pour la bonne exploitation du SSI : plans de zonage, fiche synthétique mode d'emploi du SSI, fiche actions réflexes évacuation incendie (**Article MS 69**).

6. FORMATION

Former les personnels de l'établissement sur le principe d'évacuation « par transfert horizontal » dans une zone sécurisée (portes coupe-feu) avant l'arrivée des secours internes et externes (**Article U 47**).

7. EXERCICES

Organiser (selon une périodicité à déterminer avec les responsables des forces de la Gendarmerie - de jour et de nuit) des exercices intégrant ces forces pour la sécurisation périmétrique du centre hospitalier spécialisé en cas d'intervention incendie : faciliter l'accès des moyens de secours et prévenir les sorties intempestives de patients.

AVIS DE LA COMMISSION

A l'issue de cette visite, la commission d'arrondissement pour la sécurité contre les risques d'incendie et de panique dans les établissements recevant du public **émet à l'unanimité un avis**

FAVORABLE

à la poursuite d'exploitation du pavillon C4 - Sud du CHS/Jury.

Le président de la commission



Gaël GAUDOUEN